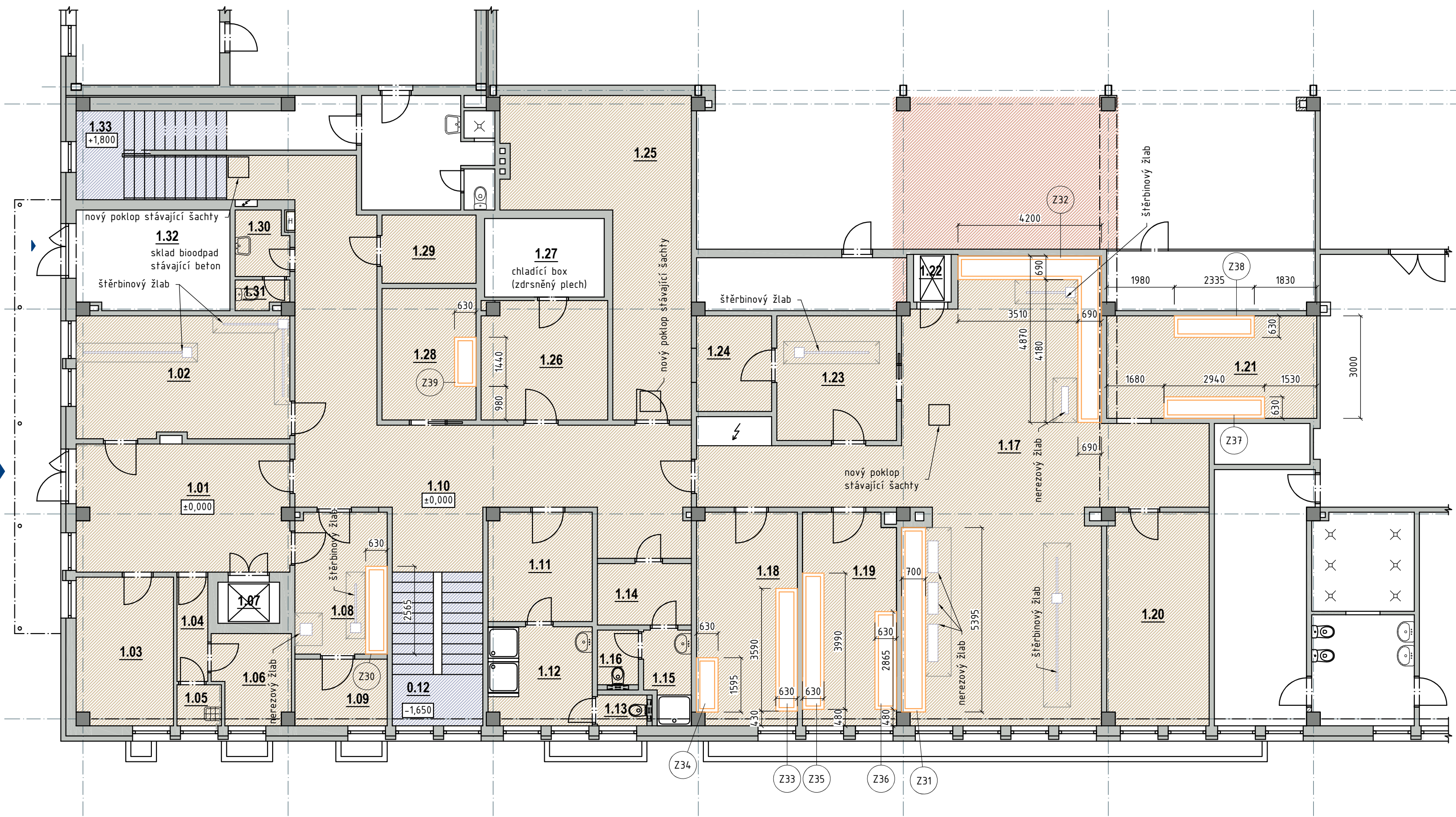


HLAVNÍ VSTUP  
GASTRO



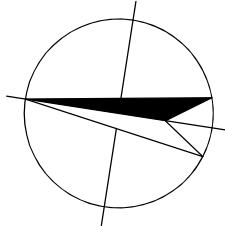
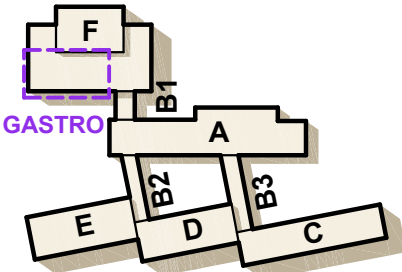
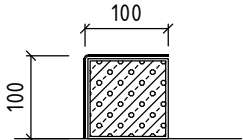
## LEGENDA MÍSTNOSTÍ

OZN	ÚČEL	PARAMETRY		
		PLOCHA (m <sup>2</sup> )	SV (m)	PODLAHA
1.01	Příjem, zádveří, předzásobení	23,30	3,25	SF1 PU stěrka
1.02	Mytí a skladování termoportů	22,30	3,25	SF1 PU stěrka
1.03	Kancelář	12,20	3,25	SF1 PU stěrka
1.04	Chodba	2,80	3,25	SF1 PU stěrka
1.05	Úklid	1,60	3,25	SF1 PU stěrka
1.06	Sklad přepravek (obaly)	5,70	3,25	SF1 PU stěrka
1.07	Výtahová šachta	2,20	-	-
1.08	Hrubá příprava zeleniny	11,10	3,25	SF1 PU stěrka
1.09	Sklad brambor a kořenové zeleniny	5,30	3,25	SF1 PU stěrka
1.10	Chodba	57,40	3,25	SF1 PU stěrka
1.11	Šatna ženy	9,70	2,50	SF1 PU stěrka
1.12	Umývárna ženy	8,50	3,00	SF1 PU stěrka
1.13	WC ženy	1,40	3,00	SF1 PU stěrka
1.14	Šatna muži	5,00	2,50	SF1 PU stěrka
1.15	Umývárna muži	3,50	2,50	SF1 PU stěrka
1.16	WC muži	2,10	2,50	SF1 PU stěrka
1.17	Kuchyně	95,40	3,25/2,70	SF1 PU stěrka
1.18	Příprava masa	18,30	3,25	SF1 PU stěrka
1.19	Čistá příprava zeleniny a studené kuchyně	17,00	3,25	SF1 PU stěrka
1.20	Denní místnost	18,60	3,00	SF1 PU stěrka
1.21	Příprava těst	18,50	3,25	SF1 PU stěrka
1.22	Výtahová šachta	1,50	3,25	SF05 beton
1.23	Mytí provozního nádobí	12,80	3,25	SF1 PU stěrka
1.24	Sklad nádobí	6,20	3,25	SF1 PU stěrka
1.25	Sklad suchých potravin	32,60	3,25	SF1 PU stěrka
1.26	Sklad chlazených potravin	12,80	2,50	SF1 PU stěrka
1.27	Chladicí box	8,10	2,50	SF1 PU stěrka
1.28	Plnění a značení termoportů	10,60	2,50	SF1 PU stěrka
1.29	Sklad chemie, centrální změkčení	5,50	2,50	SF1 PU stěrka
1.30	WC předsiň	2,90	3,25	SF1 PU stěrka
1.31	WC	1,30	3,25	SF1 PU stěrka
1.32	Sklad bio	13,10	3,25	stávající
1.33	Schodiště	11,40	-	SF04/PVC
CELKEM		460,70		

## LEGENDA ZNAČEK

- Polyuretanová stěrka
- Přírodní linoleum
- Dubové vlýsky
- Podlahové žlaby včetně lokálního spádování
- Stavební sokl 100×100 pod zařízení předměty

Sokl bude proveden v celkovém průřezu 100×100 mm (čistý vnější rozměr) a bude vytvořen z pórobetonových tvárnic, které budou následně přetaženy cementovou lepicí a stěrkovou hmotou + sklovláknitou tkaninou. Všechny úhly soklu musí být pravé a horní povrch soklu musí být dokonale vodorovný! Následně bude sokl opláštěn nerezovým plechem (1,0 mm, broušený K240; celoplošné nalepení) viz výpis zámečnických prvků, položky Z30-Z41.



0,000 = 280,35 m n. m. (stávající)

Hlavní projektant	Ing. Tomáš Kročil	Architekt	-	<div><div><div>K</div><div>PROJEKT</div><div>PROJEKT, Kročil s.r.o. V Drahách 1141 763 26 Luhačovice IČ: 022 86 424 http://www.krocil.eu</div></div></div>						
Projektant	Ing. Tomáš Kročil	Vypracoval	Ing. Tomáš Sviták							
Stavebník	Město Uherský Brod (Masarykovo nám. 100, PSČ 688 01; IČ 002 91 463)									
Místo stavby	ZŠ Na Výsluní (Na Výsluní 2047, PSČ 688 01; parc.č. st.2812, k.ú. Uh.Brod)									
Název akce				Pare	1	2	3	4	5	6
<b>ZŠ Na Výsluní – modernizace kuchyně</b>				Zákázka	26ZAK1340					
				Účel PD	DSP + DPS					
Stavební objekt	SO 01 Modernizace kuchyně			Datum	březen 2026					
Část dokumentace	D.1.1.2 Architektonicko-stavební řešení (výkresová část)			Formát	4 × A4					
Obsah	<b>PŮDORYS 1NP – PODLAHY</b>			Měřítko	Výkres č. <b>1.08</b>					
				<b>1:100</b>						